



signia



Styletto AX Charger / Styletto IX Charger

Käyttöohje

Sisältö

Ennen kuin aloitat	4
Tarkoitettu käyttö / Käyttötarkoitus	4
Päivittäinen käyttö	7
Lataaminen	7
Laturin sisäisen akun lataaminen	17
Laturin akun kapasiteetin tarkastus	23
Usein kysytyt kysymykset	26
Huolto ja hoito	29
Puhdistus	29
Ammattilaisen tekemä huolto	30

Tärkeitä turvallisuustietoja	31
Tietoja ladattavien litiumioniakkujen turvallisuudesta	31
Laturin turvallisuustiedot	35
Lisätietoja	42
Käyttö-, kuljetus- ja varastointiolosuhteet	42
Virtalähteen tekniset tiedot	44
Tietoa asianmukaisesta hävittämisestä	44
Symbolien selitykset	45
Laturin vianmääritys	50
Tärkeitä tietoja	54
Laturin vaatimustenmukaisuustiedot	54
Maakohtaiset tiedot	56

Ennen kuin aloitat

Tarkoitettu käyttö / Käyttötarkoitus

Tämä laturi on tarkoitettu tiettyjen sisäänrakennetuilla akuilla (uudelleenladattavilla litiumioniakuilla) varustettujen kuulokojeittemme lataamiseen. Kuulokojeasiantuntijasi kertoo sinulle yhteensopivista malleista.

Latauslaite on tarkoitettu käytettäväksi ainoastaan sisällä ilmoitetuissa ympäristöolosuhteissa. Ota huomioon kohdassa ”Käyttö-, kuljetus- ja varastointiolosuhteet” selostetut käyttöolosuhteet ja toimi niiden mukaisesti.

Laturi ei ole tarkoitettu säilytysvälineeksi kuulokojeiden kuljetukseen.

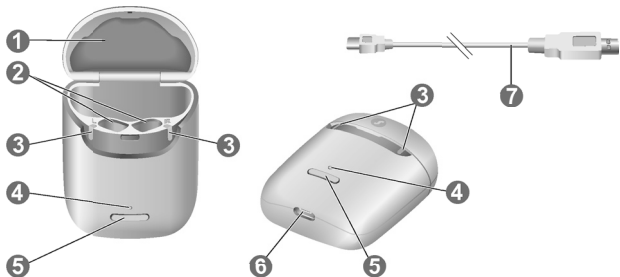


VAARA

Lue tämä käyttöohje huolellisesti ja kokonaan läpi, ja noudata tässä asiakirjassa annettuja turvallisuusohjeita vaurioiden tai vahingoittumisen välttämiseksi.



Laite ei ehkä näytä juuri samalta kuin ohjeiden kuvissa. Pidätämme oikeuden tehdä tarpeellisiksi katsomiamme muutoksia.



1 Kanssi

2 Latausaukot

3 Tilan merkkivalot, kuulokoje

4 Tilan merkkivalo, laturi

5 Painike

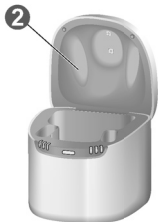
6 USB-portti
virtalähteelle

7 USB-virtakaapeli

Päivittäinen käyttö

Lataaminen

Styletto AX Charger / Styletto IX Charger **1** lisäksi tarjoamme D&C Charger slimRIC **2**. Lisätietoja tästä laturista saat ottamalla yhteyttä kuulokojeasiantuntijaasi. Noudata käyttöoppaan ohjeita.



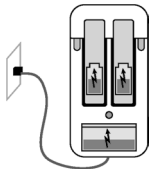
Laturin käyttötavat

Laturia voi käyttää kolmella eri tavalla.

Lataaminen pistorasiasta

Kun laturi on kytketty pistorasiaan tai asetettu langattomalle latausalustalle, se lataa kuulokojeet (jos ne on asetettu laturiin) ja samanaikaisesti sisäänrakennetun akun.

Niin kauan kuin laturia ladataan ulkoisen virtalähteen kautta, laturin merkkivalo näyttää sisäänrakennetun akun lataustilan ja kuulokojeiden merkkivalot näyttävät kuulokojeiden tilan.

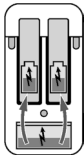


Virransäästämiseksi merkkivalot sammuvat langattoman latauksen jälkeen, kun laturi ja kuulokojeet on ladattu täyteen.

Lataaminen liikkeellä

Jos olet liikkeessä eikä sähköpistorasiaa ole käytettävissä, voit silti ladata kuulokojeesi. Laturin sisäinen akku syöttää virtaa kuulokojeisiin. Laturin on oltava tätä varten päällä.

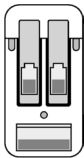
Laturin ja kuulokojeiden lataustilat saa näkyviin painiketta painamalla tai avaamalla kannen.



Säilyttäminen

Kun kuulokojeet on ladattu, voit säilyttää kuulokojeesi turvallisesti laturin sisällä kansi suljettuna.

Jos säilytät kuulokojeita pidemmän aikaa, voit sammuttaa laturin. Laturi voidaan kytkeä pois päältä vain, kun sitä ei ole liitetty virtalähteeseen.



Laturin kytkeminen päälle tai pois päältä

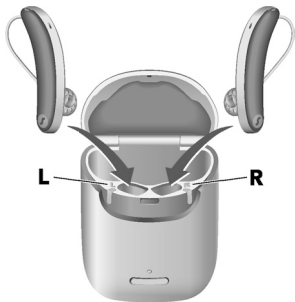
Kun laturi on kytketty sähköpistorasiaan, se kytkeytyy automaattisesti päälle eikä sitä voi kytkeä pois päältä.

Kun laitteet ladataan liikkeessä, laturin voi kytkeä päälle tai pois päältä painamalla painiketta ja pitämällä se alhaalla 5 sekunnin ajan.

- Kun laturi kytkeytyy päälle, kuulokojeiden tila ja laturin sisäisen akun tila näytetään 7 sekunnin ajan.
- Kun laturi sammuu, etummainen merkkivalo syttyy vihreänä ja häviää noin 7 sekunnin kuluessa. Sammutus on suoritettu noin 7 sekunnin kuluttua.

Kuulokojeiden lataaminen

- ▶ Laita oikea kuulokoe kirjaimella "R" merkittyyn laturin kohtaan ja vasen kuulokoe kirjaimella "L" merkittyyn laturin kohtaan.
- ▶ Laita korvakappaleet mukavasti paikoilleen.
- ▶ Sulje laturin kansi akun virran säästöystä.
- ▶ Kuulokojeet kytkeytyvät automaattisesti pois päältä ja alkavat latautua. Latauksen tila näkyy 7 sekunnin ajan.



Jos tilan merkkivalot eivät syty, kun asetat kuulokojeet, tarkasta seuraavat:

- Kuulokojeita ei ole asetettu oikein. Työnnä niitä kevyesti sisään niiden latauspaikkoihin tai sulje laturin kansi.
- Laturi on sammutettu. Laita laturi päälle painamalla painiketta ja pitämällä se painettuna 5 sekunnin ajan.
- Laturin sisäinen akku on liian vähissä liikkeessä lataamiseen. Kytke laturi sähköpistorasiaan.

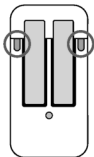


HUOMAA

Jos laitat kuulokojeen laturin väärään kohtaan, vastaanotinkaapeli voi vaurioitua, kun laturin kansi suljetaan.

Kuulokojeiden lataustila

Kuulokojeen viereinen **merkkivalo** ilmaisee kuulokojeen latauksen tilan. Huomaa, että tila näkyy vain, kun kuulokoje on juuri laitettu laturiin, kun painiketta painetaan lyhyesti tai kansi avataan. Kun laturi on pois päältä, mitään tilaa ei näytetä.



Merkkivalon tilan kuvaus

Sykkivä vihreä

Kuulokojetta ladataan.

Vihreä

Kuulokoje on täysin ladattu.

Merkkivalon tilan kuvaus

Merkkivalo ei pala

Laturissa ei ole kuulokojeita, kuulokoje on asetettu väärin tai laturi on pois päältä.

Sykkivä oranssi

Jäähtymisvaihe. Latausta jatketaan, kun laite on jäähtynyt. Katso osa ”Vianmääritys”.

Vilkkuva punainen

Kuulokojevirhe. Katso osa ”Vianmääritys”.

Ilmoitus kuulokojeiden vähäisestä varauksesta

Kuulet varoitusäänen merkkinä siitä, että akun varaus on loppumassa. Varoitusääni toistuu 20 minuutin välein. Sinulla on kuulokojeidesi käyttötavasta riippuen noin 1,5 tuntia aikaa ladata kuulokojeet, ennen kuin ne lakkaavat toimimasta.

Laturin sisäisen akun lataaminen



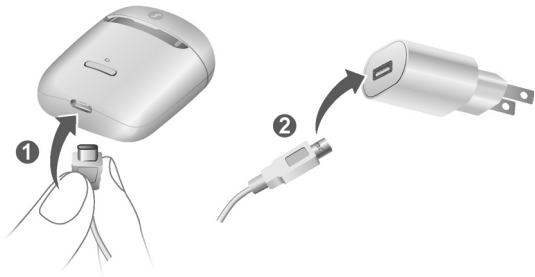
HUOMAA

Yhteensopimattomien osien käyttö voi aiheuttaa toimintahäiriön.

- ▶ Käytä ainoastaan laturin mukana tulevaa virtalähdettä ja maakohtaista sovitinta.
- ▶ Käytä vain USB-kaapelia, joka toimitetaan laitteen mukana.
- ▶ Älä laita latausporttiin epäsopivia tai sinne kuulumattomia esineitä.
- ▶ Käytä standardi-USB-virta-adapteria, mikä tukee 5 V tasavirran vastaanottoa ja 0,5–1 ampeerin virran antotasoa.

Varmista, että sähköpistoke on vaatimustenmukainen. Katso kohta ”Sähköpistoketta koskevat vaatimukset” kappaleessa ”Laturin turvallisuustiedot”.

- ▶ Kytke USB-virtakaapelin USB-C-pää laturin USB-porttiin ①.
- ▶ Kytke USB-virtakaapelin toinen pää sopivaan sähköpistokkeeseen ②.



Sisäinen akku alkaa latautua. Kun kuulokojeet on asennettu, myös ne alkavat latautua. Laturin lataustila näkyy jatkuvasti.

Sisäisen akun lataaminen langattomalla latauksella



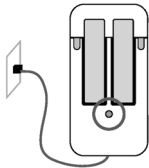
- ▶ Aseta laturi langattoman lähetinlevyn päälle. Muutaman sekunnin kuluttua sisäinen akku aloittaa latauksen, joka ilmoitetaan laturissa sykkivällä vihreällä merkkivalolla. Kun kuulokojeet asetetaan paikalleen, ne alkavat latautua, ja se ilmoitetaan niin ikään kuulokojeiden vihreänä sykkivällä merkkivalolla. Jos merkkivalo on pois päältä, kohdista laturi uudelleen lähetinlevyn keskelle.

Laturin lataustila näkyy, kunnes se on ladattu täyteen.
Sen jälkeen merkkivalot sammutetaan virransäästöystiä.

Laturin lataustila

Etummainen merkkivalo ilmoittaa laturin ja sen sisäisen akun lataustilan.

Kun sisäistä akkua ladataan, latauksen tila ilmoitetaan seuraavasti:



Merkkivalon tilan kuvaus

Sykkivä vihreä

Sisäistä akkua ladataan.

Merkkivalon tilan kuvaus

Vihreä

Laturi on ladattu täyteen.

Merkkivalo on sammunut (langaton lataus)

Laturi on ladattu täyteen.

Sykkivä oranssi

Jäähtymisvaihe. Latausta jatketaan, kun laite on jäähtynyt.

Katso osa ”Vianmääritys”.

Vilkkuva punainen

Laturin virhe. Katso osa ”Vianmääritys”.

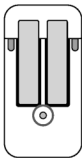
Kuulokojeen latauksen tilan yleiskatsaus löytyy kohdasta ”Kuulokojeen lataaminen”.

Laturin akun kapasiteetin tarkastus

Tarkasta seuraavalla tavalla, riittääkö laturin sisäisen akun kapasiteetti lataamaan kuulokojeet täyteen, kun olet liikkeessä:

- ▶ Irrota laturi sähköpistorasiasta.
- ▶ Paina painiketta lyhyesti.

Etummainen merkkivalo ilmoittaa laturin sisäisen akun tilan 7 sekunnin ajan.



Merkkivalon tilan kuvaus

Vihreä

Sisäisen akun kapasiteetti riittää lataamaan molemmat kuulokojeet täyteen.

Oranssi

Sisäisen akun kapasiteetti **ei** riitä lataamaan molempia kuulokojeita täyteen.

Vilkkuva oranssi

Laturin sisäinen akku on tyhjä. Kuulokojeiden lataaminen ei ole mahdollista.

Jos tilan merkkivalo ei syty, kun painat painiketta, tarkasta seuraavat:

- Laturi on pois päältä. Laita laturi päälle painamalla painiketta ja pitämällä se painettuna 5 sekunnin ajan.
- Laturin sisäisen akun varaus ei riitä tilan näyttämiseen. Kytke laturi sähköpistorasiaan, odota muutama minuutti ja yritä uudelleen.



Sisäisen akun kapasiteetti on 400 mAh / 450 mAh (katso laitteen merkintä).

Usein kysytyt kysymykset

Sinulla on ehkä kysymyksiä liittyen kuulokojeiden lataamiseen. Lue seuraavat kysymykset ja vastaukset. Jos sinulle jää kysymyksiä, kuulokojeasiantuntijasi auttaa sinua.



Miksi kuulokojeeni eivät kytkeydy päälle, kun otan ne pois laturista?

Tarkasta seuraavat:

- Laturi on pois päältä. Laita laturi päälle painamalla painiketta ja pitämällä se painettuna 5 sekunnin ajan. Katso kohta ”Laturin kytkeminen päälle tai pois päältä”.

- Laturin sisäisen akun varaus on liian vähissä. Kytke laturi sähköpistorasiaan.

Ota nyt kuulokojeet pois laturista.



Kuinka voin sammuttaa kuulokojeet lataamatta niitä?

- ▶ Laita kuulokojeet laturiin. Varmista, että ne on asetettu oikein (tilan merkkivalot syttyvät). Kuulokojeet kytkeytyvät automaattisesti pois päältä ja alkavat latautua.
- ▶ Irrota laturi sähköpistorasiasta.
- ▶ Kytke laturi pois päältä painamalla painiketta ja pitämällä se painettuna 5 sekunnin ajan. Lataaminen loppuu.



Mihin seikkoihin pitää kiinnittää ladattaessa huomiota?

Kuulokojeiden ja laturin pitää olla puhtaita ja kuivia. Ota huomioon kohdassa ”Käyttö-, kuljetus- ja varastointiolosuhteet” kuvatut käyttöolosuhteet. Vältä lataamista korkeissa lämpötiloissa, sillä se voi lyhentää akun käyttöikää ja vähentää sen kapasiteettia.

Jos laturia käytetään hyvin lämpimässä ympäristössä, lataaminen pysähtyy kuulokojeiden tai laturin lämpötilan noustessa yli 42 °C (107 °F). Kuulokojeiden ja/tai laturin merkkivalo sykkii jäähdytysvaiheen aikana oranssina. Latausta jatketaan automaattisesti, kun laite on jäähtynyt. Älä koske kuulokojeisiin ennen kuin etupuolen merkkivalot sykkivät vihreänä; kuulokojeet voivat olla kuumia.

Huolto ja hoito

Puhdistus



HUOMAA

Sähköiskun aiheuttamien vammojen riski!

- ▶ Mikäli laturi on puhdistettava, irrota laturi virtalähteestä.

- ▶ Puhdista laturi päivittäin pehmeällä, kuivalla liinalla.
- ▶ Älä koskaan käytä juoksevaa vettä tai upota laturia veteen.
- ▶ Älä steriloi tai desinfioi laturia.

Ammattilaisen tekemä huolto

Kuulokojeasiantuntijasi voi tehdä läpikotaisen, ammattimaisen puhdistuksen ja huollon.

Pyydä kuulokojeasiantuntijaltasi yksilöllistä suositusta huoltoväleistä ja neuvoja.

Tärkeitä turvallisuustietoja

Tietoja ladattavien litiumioniakkujen turvallisuudesta



VAROITUS

Ladattava litiumioniakku on sisäänrakennettu laitteeseen pysyvästi. Laitteen virheellinen käyttö voi aiheuttaa ladattavan litiumioniakun särkymisen.

Loukkaantumis-, tulipalo- tai räjähdysvaara!

- ▶ Noudata tässä kohdassa annettuja ladattavia litiumioniakkuja koskevia turvallisuusohjeita.



VAROITUS

Sähköiskun vaara!

- ▶ Kytke laturi vain USB-virtalähteeseen, joka on standardin IEC 60950-1 ja/tai IEC 62368-1 mukainen.



VAROITUS

- ▶ Ota käyttöolosuhteet huomioon.
- ▶ Suojaa kuulokojeet kovalta kuumuudelta (esim. tulelta, mikroaaltouunilta, induktiouunilta ja muilta voimakkailta induktiokentiltä) sekä auringonvalolta.

- ▶ Lataa kuulokoje vain hyväksytyllä laturilla. Pyydä apua kuulokojeasiantuntijaltasi.
- ▶ Älä pura laitetta.
- ▶ Älä käytä laitetta räjähdysvaarallisissa tiloissa.
- ▶ Älä käytä laitteita, jotka ovat vääntyneet tai muutoin selvästi vahingoittuneita.
- ▶ Älä käytä laitetta, jos sen suorituskyky heikkenee huomattavasti lataamisen jälkeen. Palauta laite kuulokojeasiantuntijallesi.
- ▶ Älä hävitä laitetta polttamalla tai veden mukana.



VAROITUS

Vaihdon ja korjauksen saa suorittaa vain asiantuntija.
Näin ollen:

- ▶ Älä korjaa tai vaihda ladattavaa litiumioniakkua itse.
- ▶ Siinä epätodennäköisessä tapauksessa, että ladattava litiumioniakku rikkoutuu tai räjähtää, pidä se etäällä palavista materiaaleista.

Palauta laitteesi kuulokojeasiantuntijalle kaikissa edellä mainituissa tapauksissa.

Laturin turvallisuustiedot

Henkilöturvallisuus



VAROITUS

Sähköiskun vaara!

- ▶ Älä käytä selkeästi vaurioitunutta kojetta, vaan palauta se ostopaikkaan.



VAROITUS

Loukkaantumisvaara!

- ▶ Älä käytä selkeästi vaurioitunutta kojetta, vaan palauta se ostopaikkaan.



VAROITUS

Huomaa, että tuotteeseen luvatta tehdyt muutokset saattavat vaurioittaa tuotetta tai aiheuttaa vahinkoa.

- ▶ Käytä vain hyväksytyjä osia ja lisävarusteita. Pyydä apua kuulokojeasiantuntijaltasi.
- ▶ Älä muokkaa tuotetta ilman valmistajan lupaa.
- ▶ Jos tuotetta muokataan, tuotteen turvallinen käyttö on varmistettava asianmukaisesti testaamalla ja tarkastamalla.



VAROITUS

Räjähdysvaara!

- ▶ Älä käytä laitetta räjähdysalttiissa ympäristöissä (esim. kaivostyöalueilla).



VAROITUS

Palovamman vaara!

- ▶ Älä pane laturiin mitään muuta kuin kuulokojeesi.



VAROITUS

Tukehtumisvaara!

Kojeesi sisältää pieniä osia, jotka on mahdollista niellä.

- ▶ Säilytä kuulokojeet, paristot ja lisävarusteet poissa lasten ja kehitysvammaisten henkilöiden ulottuvilta.
- ▶ Mikäli osat ovat joutuneet niellyiksi, ota välittömästi yhteyttä lääkäriin tai sairaalaan.



VAROITUS

Latausjärjestelmät saattavat häiritä mittauslaitteita ja sähkölaitteita.

- ▶ Sairaaloissa: Laturi on standardien CISPR 35 ja CISPR 32 vaatimusten mukainen. Tämän vuoksi laturin käytön pitäisi olla sairaaloissa sallittua. Laturi voi tästä huolimatta häiritä erittäin herkkiä laitteita. Tällöin on ryhdyttävä asianmukaisiin toimenpiteisiin (etäisyyttä pitää lisätä herkkiin laitteisiin tai laturi pitää irrottaa virtalähteestä).

Tuoteturvallisuus



HUOMAA

- ▶ Suojele kojeita äärimmäiseltä kuumuudelta. Älä jätä kojeita suoraan auringonvaloon.



HUOMAA

- ▶ Suojele kojeita korkealta kosteudelta.



HUOMAA

- ▶ Älä kuivaa kojeita mikroaaltouunissa.



HUOMAA

- ▶ Älä pudota. Sisäiset komponentit voivat vahingoittua.

Sähköpistoketta koskevat vaatimukset

Käytä sähköpistoketta, jonka lähtöjännite on 5 V ja vähimmäislähtövirta 500 mA.



VAROITUS

Sähköiskun vaara!

- ▶ Kytke laturi vain USB-virtalähteeseen, joka on standardin IEC 60950-1 ja/tai IEC 62368-1 mukainen.

Lisätietoja

Käyttö-, kuljetus- ja varastointiolosuhteet

Käyttöolosuhteet	USB-lataus	Langaton lataus
Lämpötila	10–35 °C 50–95 °F	10–30 °C (50–86 °F)
Suhteellinen kosteus	20–75 %	20–75 %
Ilmanpaine	1050–1060 hPa	1050–1060 hPa

Seuraavien ehtojen on täyttyvä, jos kuljetus- tai säilytysajat ovat pitkiä:

	Säilytys	Kuljetus
Lämpötila	10–40 °C 50–104 °F	-20–60 °C -4–140 °F
Suhteellinen kosteus	10–80 %	5–90 %
Ilmanpaine	1050–1060 hPa	1050–1060 hPa



VAROITUS

Loukkaantumis-, tulipalo- tai räjähdysvaara.

- Kuljeta akut, kuulokojeet ja/tai laturi paikallisten määräysten mukaisesti.

Virtalähteen tekniset tiedot

Syöttöjännite:	100–240 V AC
Syöttövirta:	0,15–0,3 A
Syöttötaajuus:	50–60 Hz
Ulostulojännite:	5 V DC
Lähtövirta:	1 A

Tietoa asianmukaisesta hävittämisestä



HUOMAA

- ▶ Kierrätä kojeet ja pakkausmateriaali kansallisten määräysten mukaisesti.



HUOMAA

- ▶ Älä heitä laitteita kotitalousjätteen sekaan ympäristön saastumisen välttämiseksi.
- ▶ Kierrätä tai hävitä laite paikallisten määräysten mukaisesti.

Symbolien selitykset

Tässä asiakirjassa käytetyt symbolit



Ilmoittaa tilanteesta, joka saattaa johtaa vakaviin, keskivaikeisiin tai pieniin vammoihin.



Ilmoittaa mahdollisesta omaisuusvahingosta.

Tässä asiakirjassa käytetyt symbolit



Neuvoja ja vihjeitä kojeen parempaan käsittelyyn.



Usein kysytyt kysymykset.



CE-vaatimustenmukaisuusmerkintä, vahvistaa tiettyjen EU-direktiivien noudattamisen, katso kohta "Vaatimustenmukaisuustiedot".



Ilmoittaa laitteen laillisen valmistajan.

Laitteessa tai pakkauksessa olevat symbolit



Sähkömagneettisen yhteensopivuuden (EMC) ja radioliikenteen vaatimustenmukaisuusmerkintä, Australia, katso osa ”Vaatimustenmukaisuustiedot”.



Älä hävitä kojetta tavallisen talousjätteen mukana. Lue lisää kohdasta ”Tietoa asianmukaisesta hävittämisestä”.



Pakkaus voidaan kierrättää.



Lue ja noudata käyttöohjeen ohjeita.

Laitteessa tai pakkauksessa olevat symbolit



Pidä kuivana kuljetuksen aikana.



Lämpötila kuljetuksen aikana.

Katso lisätietoja kohdasta

Käyttö-, kuljetus- ja varastointiolosuhteet.



Suhteellinen kosteus kuljetuksen aikana. Katso lisätietoja kohdasta

Käyttö-, kuljetus- ja varastointiolosuhteet.



Ilmanpaine kuljetuksen aikana.

Katso lisätietoja kohdasta

Käyttö-, kuljetus- ja varastointiolosuhteet.

Laitteessa tai pakkauksessa olevat symbolit



Lääkinnällinen laite.



Yhteensopiva Qi-sertifioitujen langattomien laitureiden kanssa.*



Bluetooth® alhainen energiateknologia.

* Qi-logo on Wireless Power Consortiumin tavaramerkki.

Laturin vianmääritys

Ongelma ja mahdolliset ratkaisut

Mikään merkkivaloista ei pala.

- Tarkista, onko virtalähde kytketty oikein.
-

Ongelma ja mahdolliset ratkaisut

Merkkivalot sykkivät oranssina.

Laturi on saavuttanut lämpötilarajan ja on nyt jäähtymisvaiheessa. Latausta jatketaan jäähdytyksen jälkeen (noin 15 minuuttia).

- Älä koske kuulokojeisiin merkkivalojen vilkkuessa oranssina. Kuulokojeet voivat olla kuumia.
 - Jos laturi siirtyy jäähdytysvaiheeseen useita kertoja latauksen aikana, varmista, että sijoitat laturin ympäristöön, joka on suositeltujen käyttöolosuhteiden mukainen.
-

Ongelma ja mahdolliset ratkaisut

Laturin merkkivalo vilkkuu punaisena.

Laturissa on tapahtunut virhe.

- Ota kuulokojeet pois laturista ja kytke laturi irti virtalähteestä.
- Kytke laturi takaisin virtalähteeseen ja pane kuulokojeet takaisin latausaukkoihin.

Jos merkkivalot vilkkuvat edelleen punaisina:

- Ota kuulokojeet pois laturista ja kytke laturi irti virtalähteestä.
 - Kysy neuvoa kuulokojeasiantuntijaltasi.
-

Ongelma ja mahdolliset ratkaisut

Kuulokojeen merkkivalo vilkkuu punaisena.

Kuulokojeessa on tapahtunut virhe.

- Ota vastaava kuulokoje pois laturista ja irrota laturi virtalähteestä.
 - Kysy neuvoa kuulokojeasiantuntijaltasi.
-

Ota yhteyttä kuulokojeasiantuntijaasi, jos muita ongelmia ilmenee.

Tärkeitä tietoja

Laturin vaatimustenmukaisuustiedot

CE-merkinnällä ilmoitetaan, että tuote on seuraavien EU-direktiivien ja säädösten mukainen:

- 2017/745 koskien lääkinnällisiä laitteita
- 2014/53/EU koskien radiolaitteita
- 2011/65/EU koskien vaarallisten aineiden käytön rajoittamista

CE-merkintä ilmaisee, että tuote on tiettyjen EU-direktiivien ja -säädösten mukainen. Yhteensopivuusilmoitus löytyy kokonaisuudessaan osoitteesta www.wsaud.com/signia.

Tämä laite täyttää EN 55011:2016/ A1:2017 ryhmän 1 luokan B vaatimukset.

Tämä laite on FCC-määräysten osan 18 ja CAN RSS-216 / CNR-216 määräysten mukainen.

Käytölle ovat seuraavat ehdot:

- Laite ei saa aiheuttaa vahingollisia häiriöitä,
- laitteen täytyy vastaanottaa mahdolliset häiriöt mukaan lukien häiriöt, jotka voivat aiheuttaa ei-toivottua toimintaa, ja
- käyttäjän on säilytettävä minimietäisyys 20 cm (8 tuumaa) latauksen aikana.

Maakohtaiset tiedot

 **Laillinen valmistaja**

WSAUD A/S

Nymøllevej 6

3540 Lyngø

Tanska

Document No. 04759-99T02-7300 FI

Order/Item No. 210 144 76

Master Rev03, 11.2023

www.wsaud.com

© 01.2024, WSAUD A/S. All rights reserved



www.signia.net